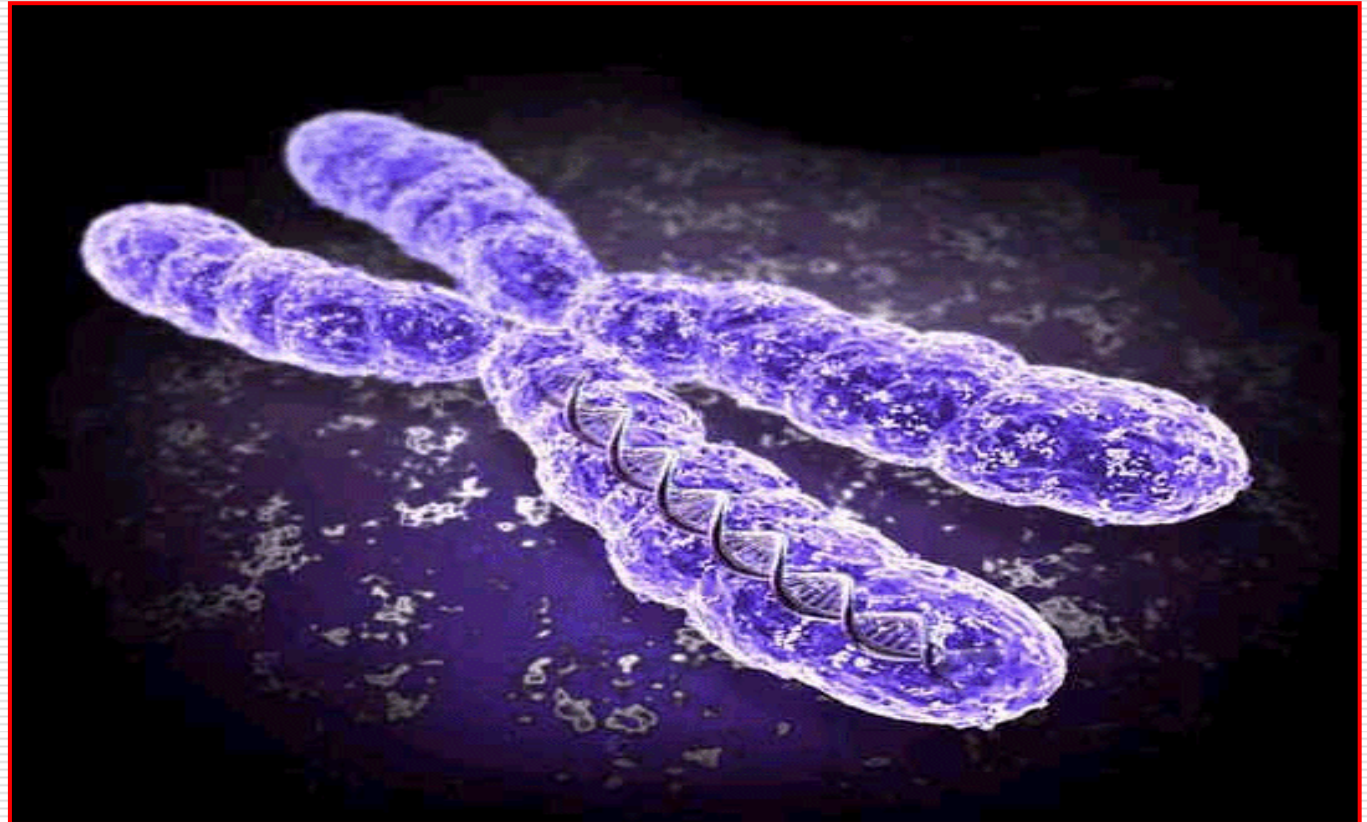
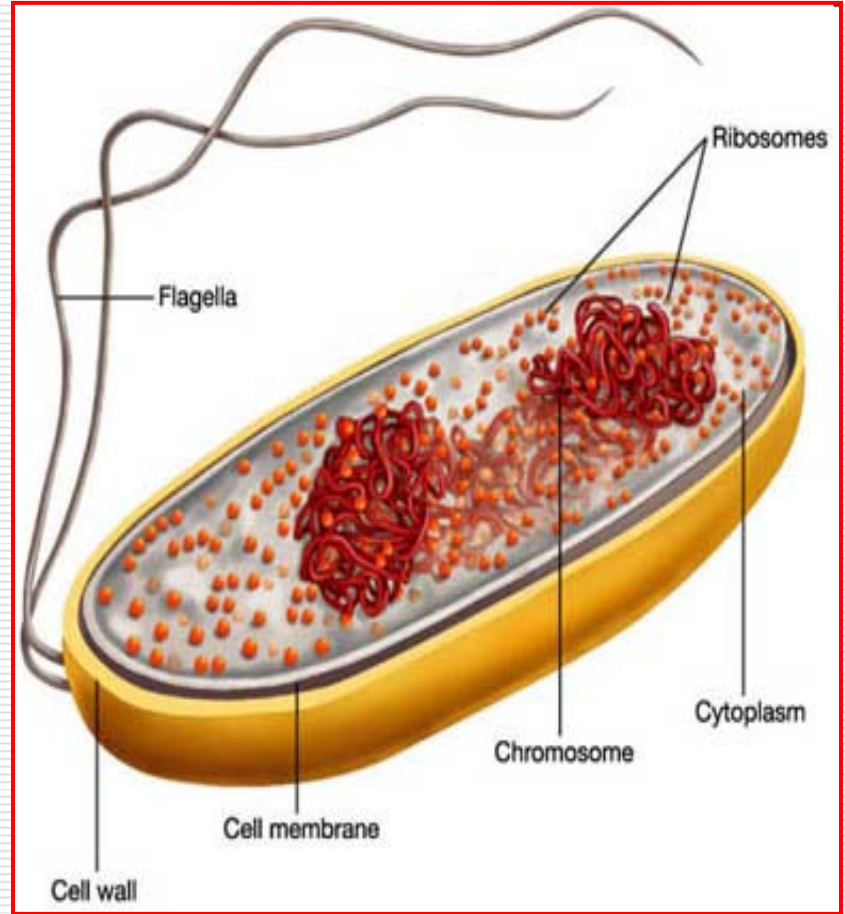


Organização e Localização do Património Genético

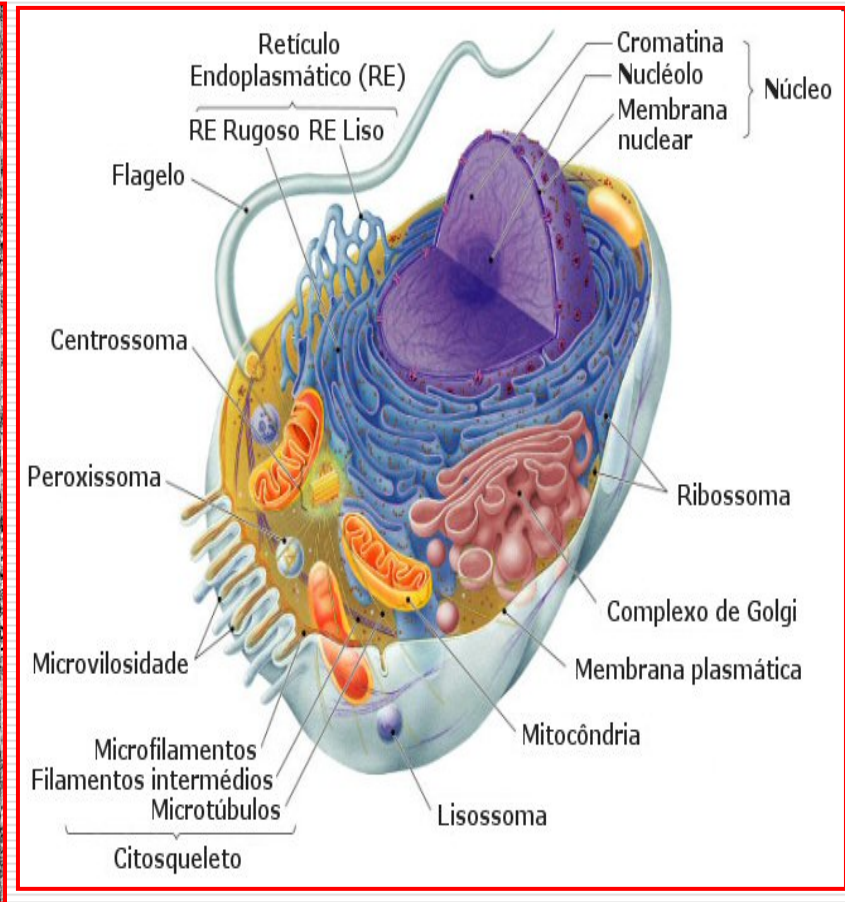
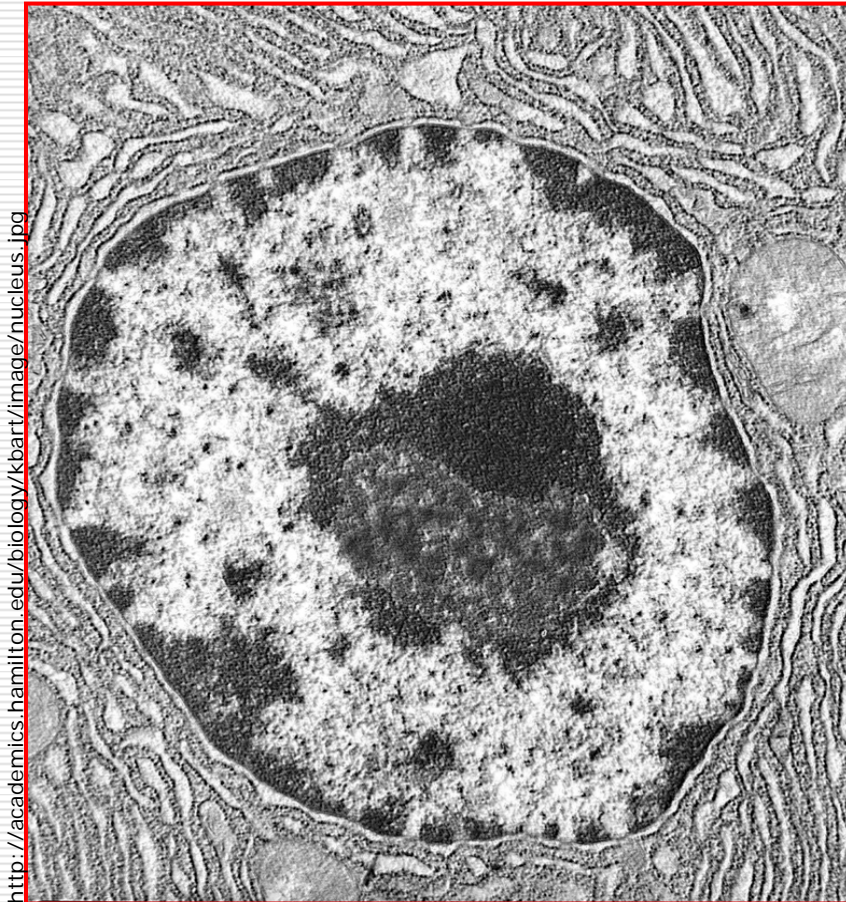
Realizado por : Ricardo Neves



Localização



Localização



<http://academics.hamilton.edu/biology/kbart/image/nucleus.jpg>

<http://www.sciencephoto.com>

Conceitos

□ Gene – segmento de uma molécula de ADN

> formado por diferentes combinações de bases azotadas

> Guanina / Timina / Adenina / Citosina

□ ADN (Ácido desoxirribonucleico)

. Dupla Hélice

. Ligação das bases azotadas A-T G-C

Organização

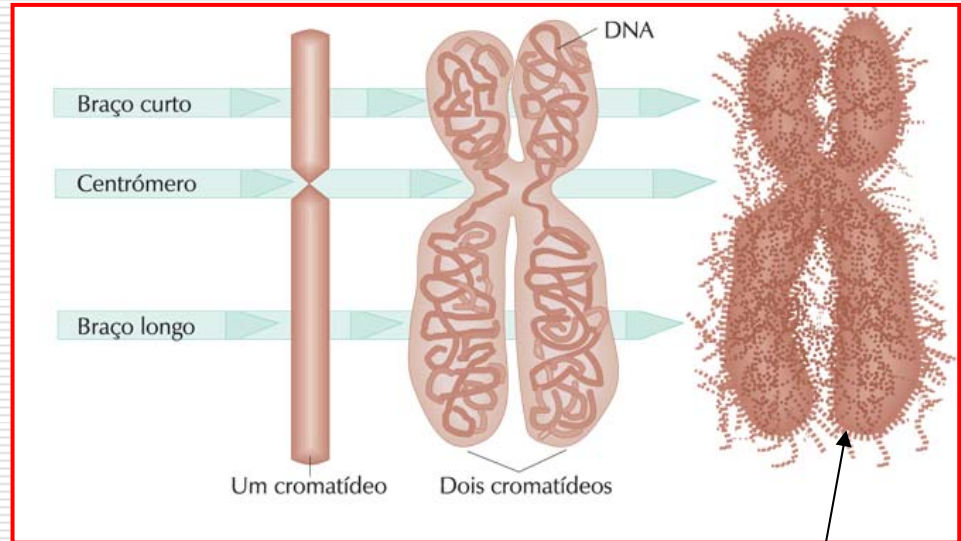
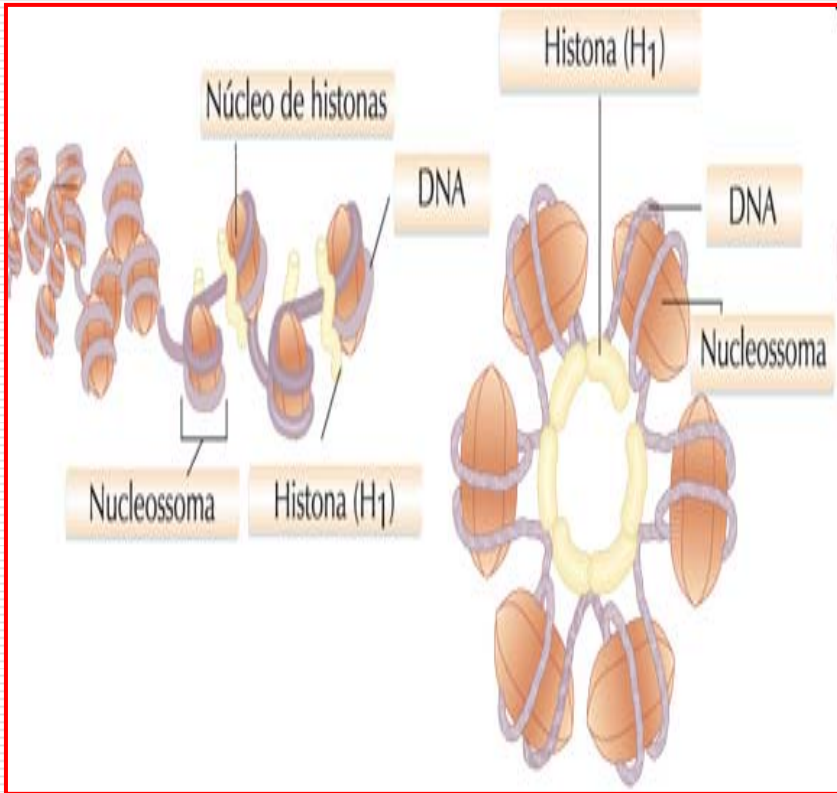


- Cromossoma

- Nucleossoma

- Histona

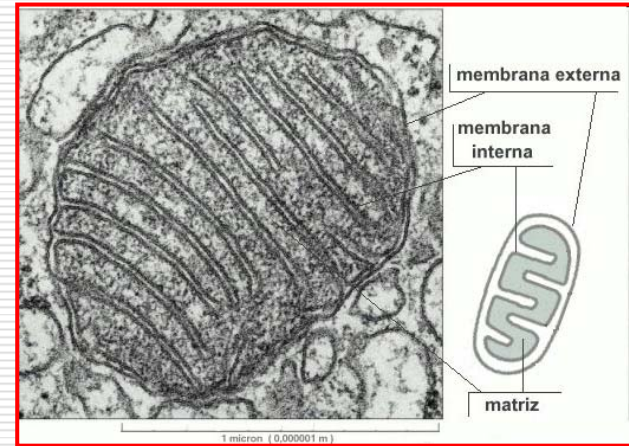
Estrutura do Cromossoma



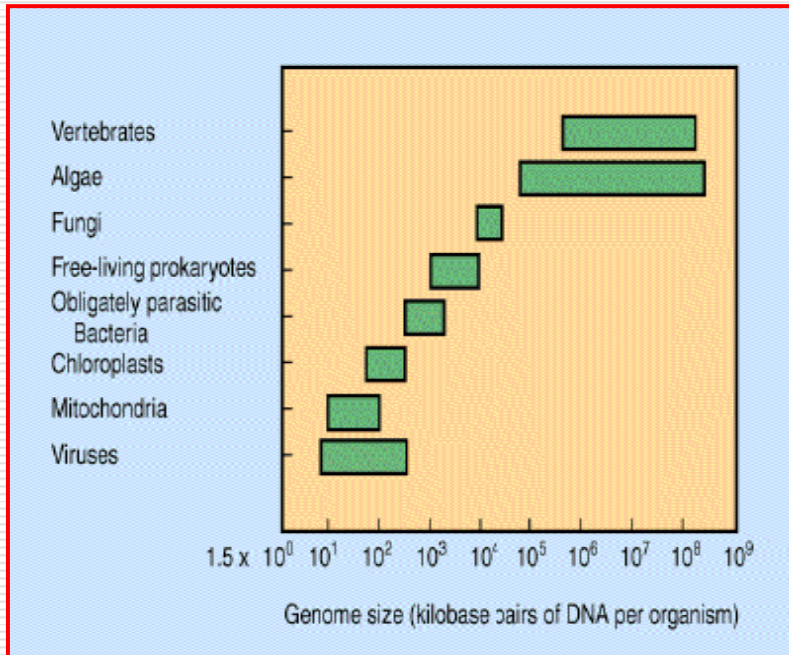
- Centrómero
- Cromatídeos
- Cinetocoro
- Telômero

ADN ExtraNuclear

- ❑ Mitocrôndias
- ❑ Cloroplasto
- ❑ Plastídeos



Genoma



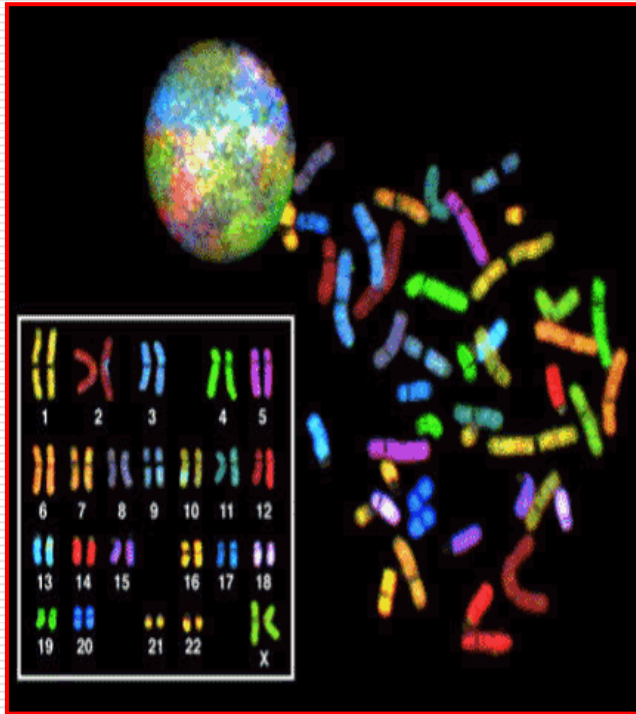
> Todo o conjunto de material genético que se encontra no interior de uma célula

- Vírus

- Bactéria (600 000 pares de bases)

- Mamíferos (3 mil milhões pares de bases)

Cariótipo



<http://www.psicnet.psc.br/fotos/textos/cariotipo.gif>

- Conjunto de todos os cromossomas de uma célula ordenadas por tamanho e forma

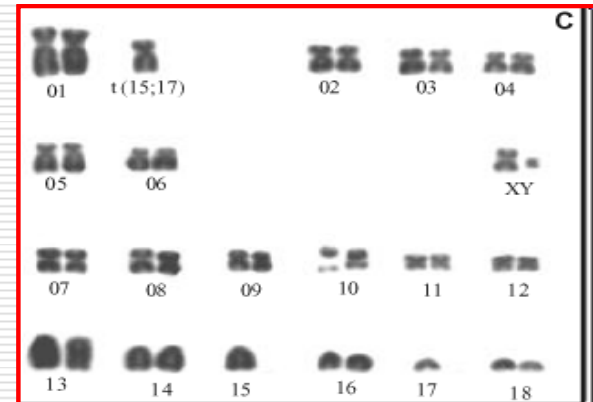


Figura 1. Cariótipo de *Sus s. scrofa* L. machos, sob coloração convencional, apresentando $2n = 36$ cromossomos (A); $2n = 38$ cromossomos (B) e $2n = 37$ cromossomos (C).

<http://www.psicnet.psc.br/fotos/textos/cariotipo.gif>

Vídeos

□ [Projecto Genoma Humano](#)

□ [Animações de Genética](#)

□ [Património genético](#)
