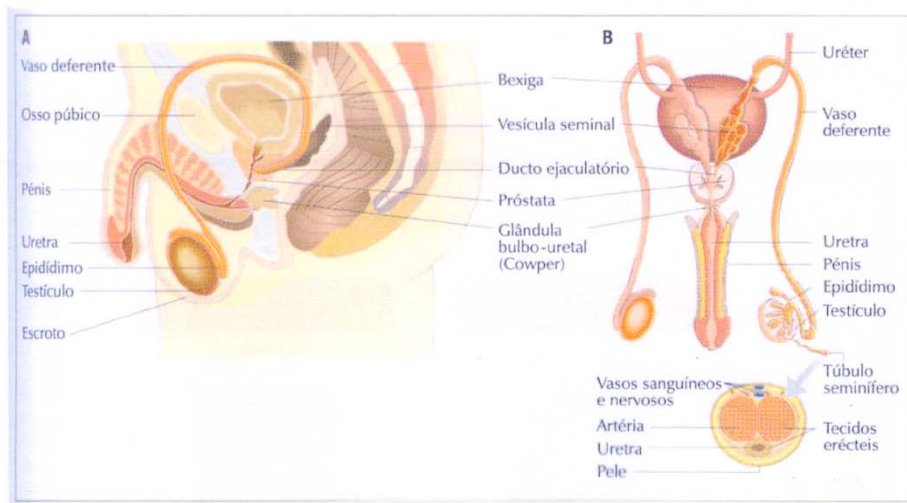


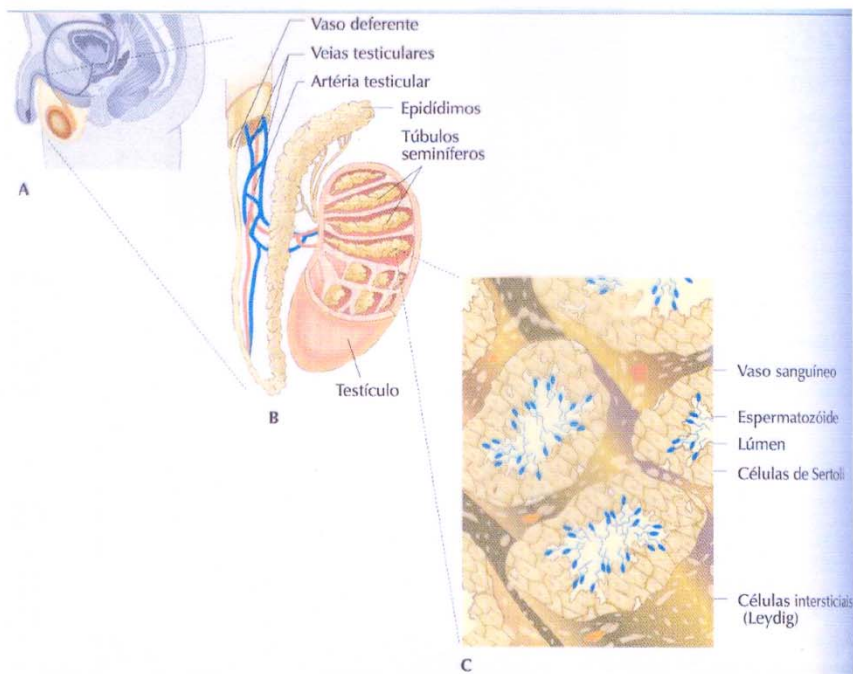
ESTRUTURAS ANATÓMICAS REPRODUTIVAS DO HOMEM



Onde ocorre a formação das células sexuais masculinas?

Como é a estrutura dos testículos?

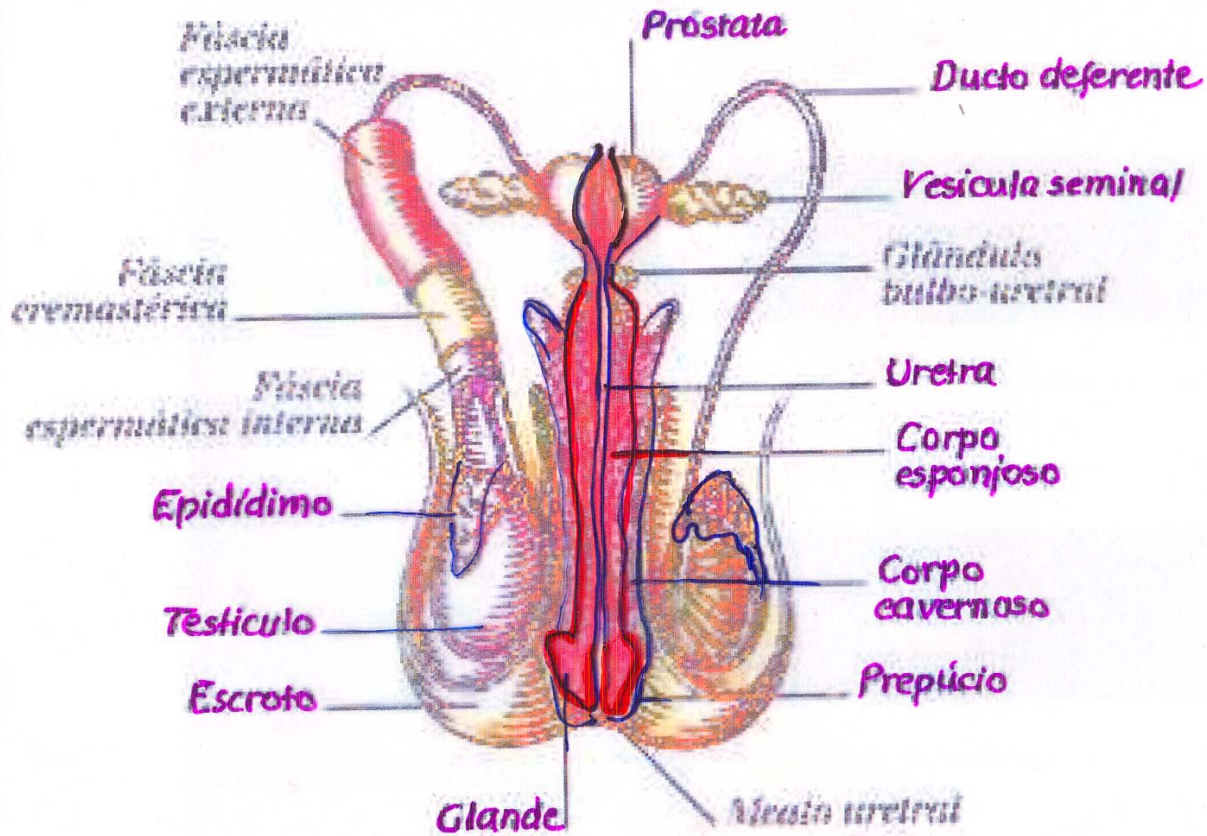
ESTRUTURA DOS TESTÍCULOS



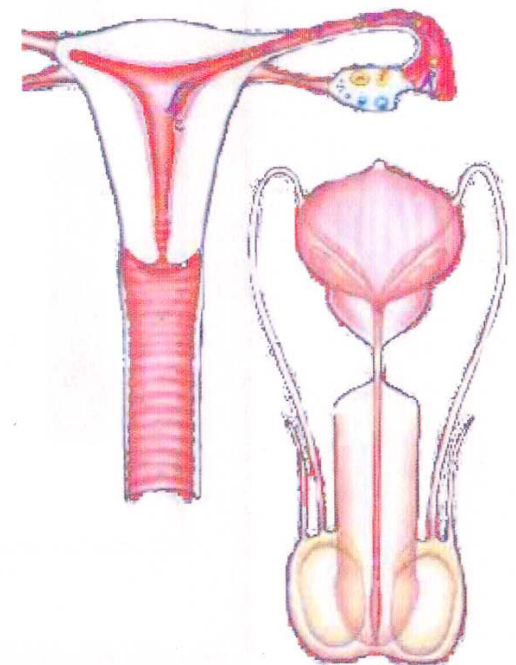
Quais as vantagens do enrolamento dos túbulos seminíferos?

Quais são as funções das células de Sertoli e de Leydig?

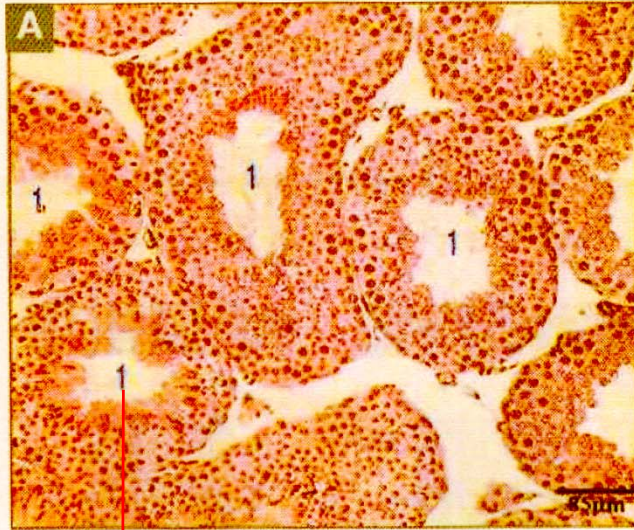
ÓRGÃOS REPRODUTORES MASCULINOS



ÓRGÃOS REPRODUTORES



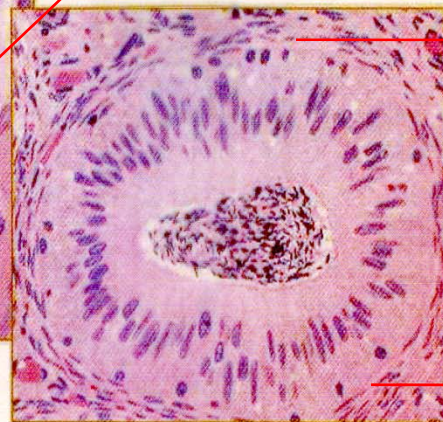
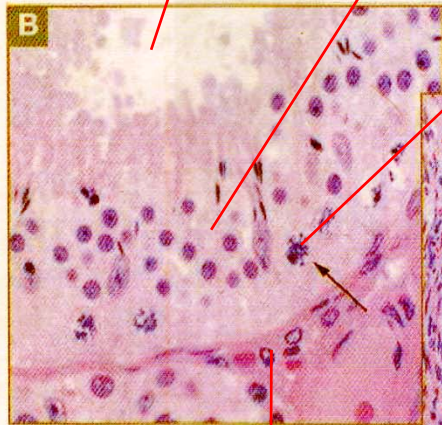
CORTE HISTOLÓGICO DE TESTÍCULOS DE RATO



O QUE PODEMOS OBSERVAR
AO MICROSCÓPIO OPTICO?

Células de Sertoli

Espermatogónias



Tubo seminífero

Células de Leydig

HISTOLOGIA DO TESTÍCULO

ESTRUTURA	FUNÇÃO
Espermatogónias	Células estaminais que dão origem aos espermatozóides
Células de Sertoli	Células somáticas que sustentam as células germinais e intervêm na sua nutrição
Células de Leydig (células intersticiais)	Células que produzem testosterona (hormona)

