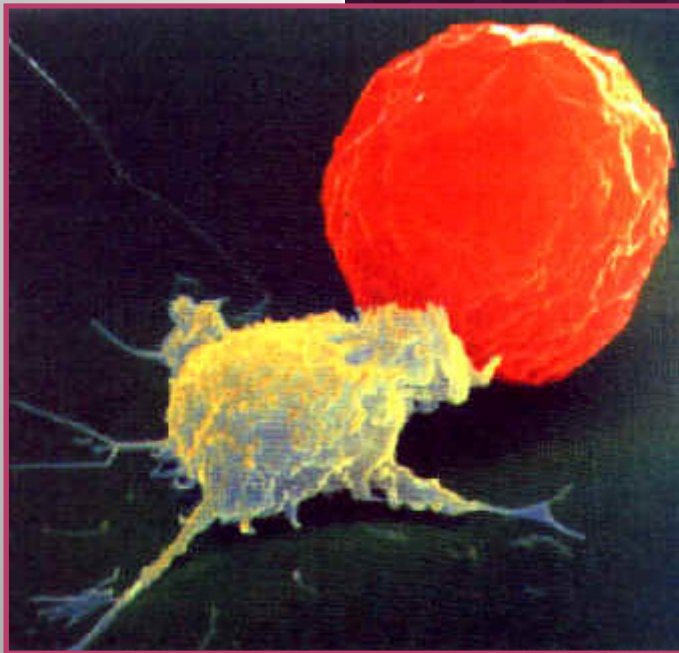


# DISFUNÇÕES DO SISTEMA IMUNITÁRIO

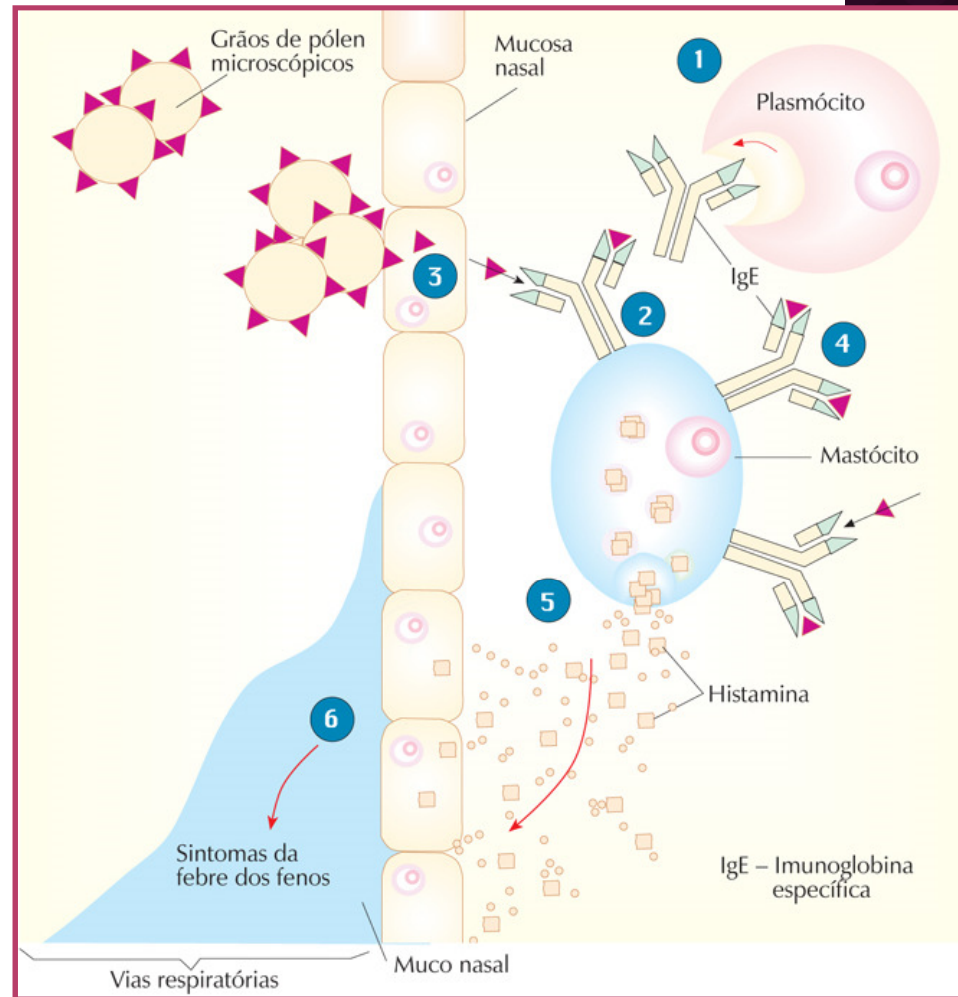


⦿ **Alergias:**

Reacções imunitárias excessivas, ou hipersensibilidade, em relação a agentes estranhos inócuos (alergénios), produzindo inflamação e outros sintomas, que podem causar doenças graves e até a morte.

Tipos de reacções alérgicas:

- ⦿ **Hipersensibilidade imediata**
- ⦿ **Hipersensibilidade tardia**



<http://highered.mcgraw-hill.com/olc/dl/120110/micro38.swf>

**Doenças Auto-imunes** Resultam de uma resposta auto-imunitária dirigida contra os próprios tecidos do organismo, ou seja, de uma reacção de hipersensibilidade do sistema imunitário contra antígenos próprios.

**Podem afectar:**

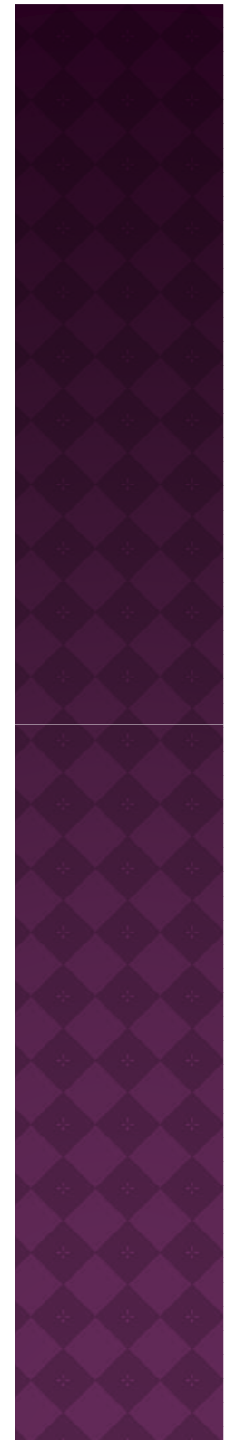
- ◉ vários órgãos e tecidos do organismo;
- ◉ especificamente um órgão.

**Mecanismos causadores:**

- ◉ exposição a agentes químicos tóxicos;
- ◉ infecção por patógenos;
- ◉ hereditariedade;
- ◉ semelhança molecular;



<u>Artrite Reumatóide</u>	caracteriza-se pela inflamação das articulações causada pelo excesso de infiltração de leucócitos. Tal é provocado pela deficiente actividade do inibidor CTLA4, que impede que as células T reajam contra antígenos próprios
<u>Diabetes melitus insulino dependente</u>	ocorrendo mais frequentemente em crianças, envolve uma <b>reacção imunitária contra várias proteínas</b> , ao nível das células do pâncreas que produzem insulina.
<u>Febre Reumática</u>	Os sintomas são dores articulares acompanhadas por sinais de infecção (edema, dor, calor e vermelhidão) podendo surgir manifestações cardíacas e movimentos descoordenados. <b>Na membrana que envolve a bactéria patogénica existe a proteína M que é muito idêntica a proteínas presentes em tecidos articulares, neurológicos e cardíacos, pelo que os anticorpos vão atacar não só a proteína M como as outras idênticas, do próprio organismo</b>
<u>Glomerulonefrite</u>	doença inflamatória, que atinge a parte funcional dos rins, o glomérulo. Pode provocar insuficiência renal, e é causada pela produção de anticorpos contra as estruturas do glomérulo
<u>Lúpus Eritematoso Sistémico</u>	o paciente desenvolve anticorpos que reagem contra as suas células normais, podendo afectar a pele, as articulações, os rins e outros órgãos. A pessoa torna-se «alérgica» a ela própria.



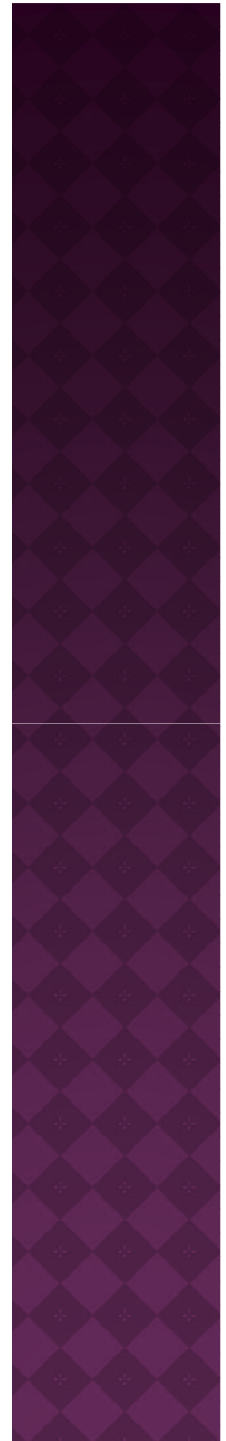
**Imunodeficiências** doenças que afectam o sistema imunitário, originando falhas que podem ser aproveitadas por organismos patogénicos oportunistas.

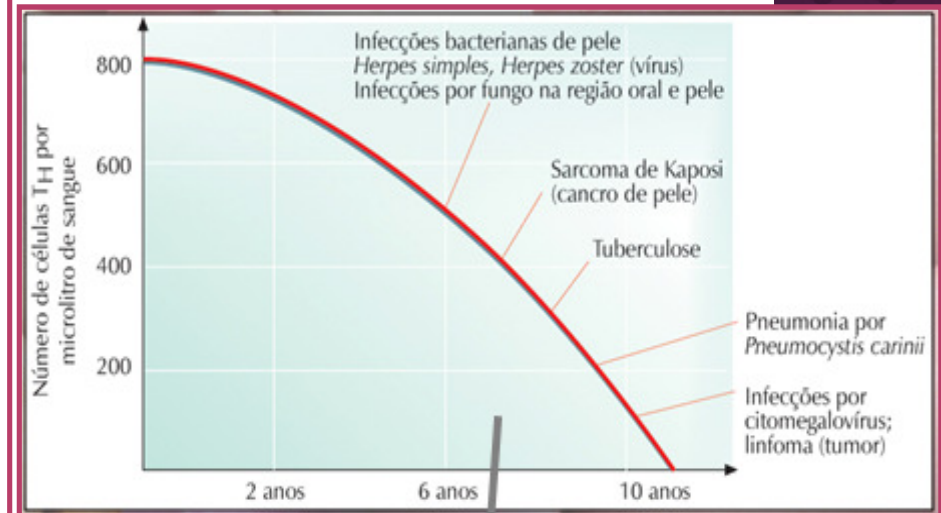
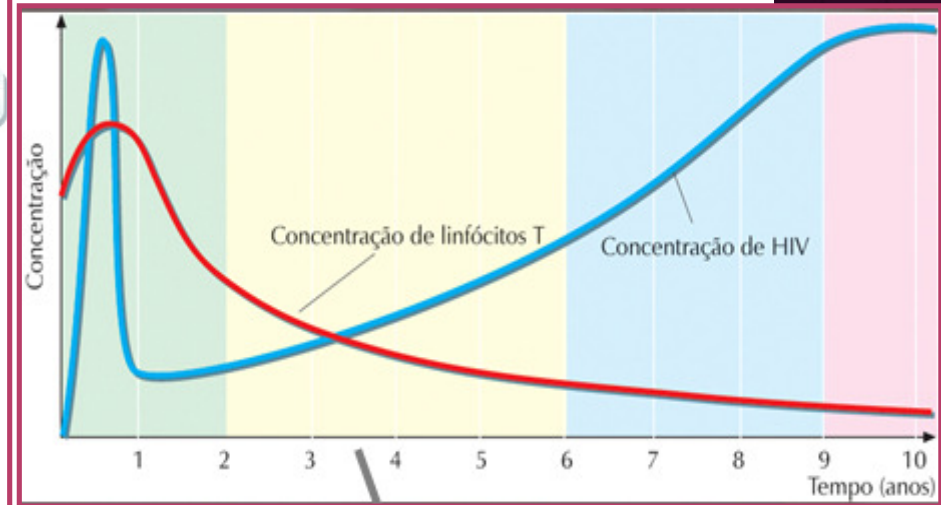
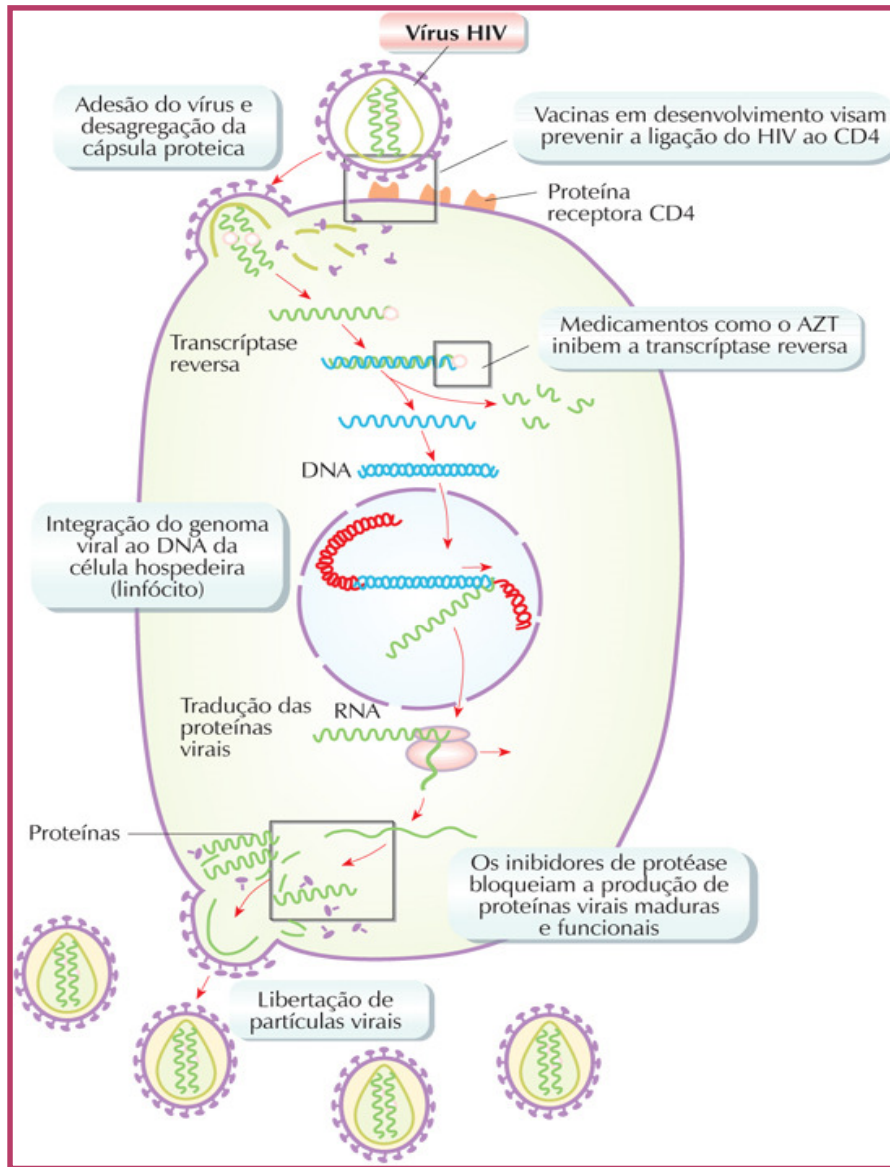
**Imunodeficiência Inata:**

- Existem diferentes tipos de imunodeficiências inatas, cujos sintomas dependem dos constituintes do sistema imunitário que têm funcionamento deficiente.

falta de linfócitos B	maior sensibilidade a infecções extra celulares
falta de linfócitos T	maior sensibilidade a agentes infecciosos intracelulares, vírus
imunodeficiência grave combinada	Os doentes são extremamente vulneráveis e apenas sobrevivem em ambientes completamente estéreis

- Tratamento por transplante de medula óssea





<http://highered.mcgraw-hill.com/olc/dl/120088/micro41.swf>

# DEBATE

**” Nesta altura da sociedade, a posição da igreja não será a mais correcta?”**

